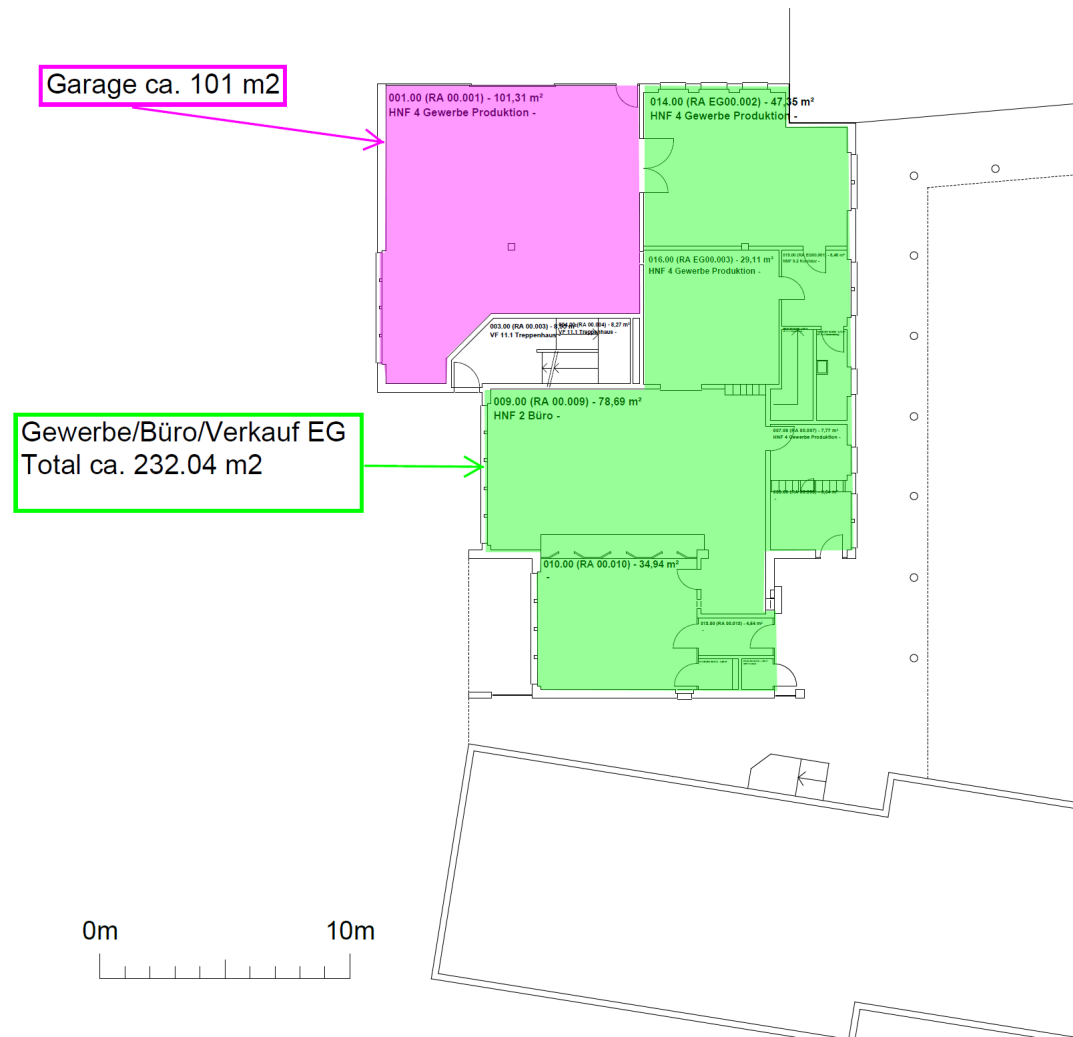


Allmendzentrum – Gewerbeobjekt mit Lager



Fläche

232 m² (EG) + 40,4 m² (UG) + 100 m² (Garage)



Adresse

Allmendzentrum 2
8427 Rorbas



Preis

4'130.- CHF/Monat (inkl. NK)



Kontaktperson

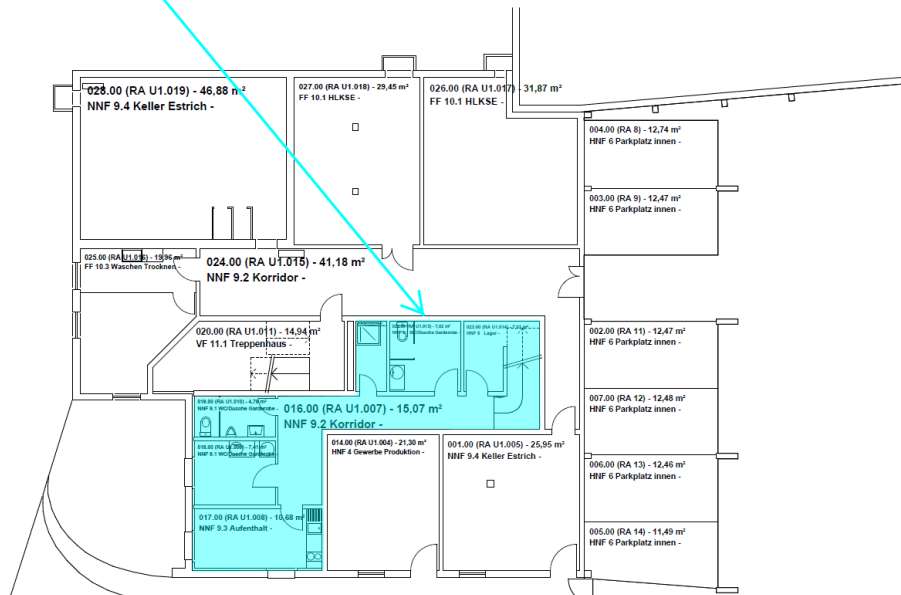
Dragana Antic
dragana.antic.1@post.ch
+41 (0)58 341 44 39



Interessante Fakten

Die Gewerberäume verfügen über Wasser- und Elektroanschluss und bieten WC/Duschen, eine kleine Küche und Aufenthaltsräume für Mitarbeiter. Anlieferung bis direkt vor die Eingangstür ist möglich.

WC/Garderoben und Dusche
Aufenthaltsraum mit Teeküche
Lager -> Total ca. 40.43 m²



Umgebung

Einige Gehminuten entfernt finden Sie einen Volg und eine Filiale der Zürcher Kantonalbank. Mehrere Cafés und Restaurants in nächster Umgebung laden zum Verweilen ein.



Zugbahnhof

Der Bahnhof Embrach-Rorbas ist in 15 Minuten zu Fuss oder in 8 Minuten mit dem Bus erreichbar.



Autobahnanschluss

Der nächste Autobahnanschluss Bülach-West ist 8 km entfernt.



Zürich Flughafen

Der Flughafen ist in 20 Minuten mit dem Auto und in 25 Minuten mit dem ÖV erreichbar.

