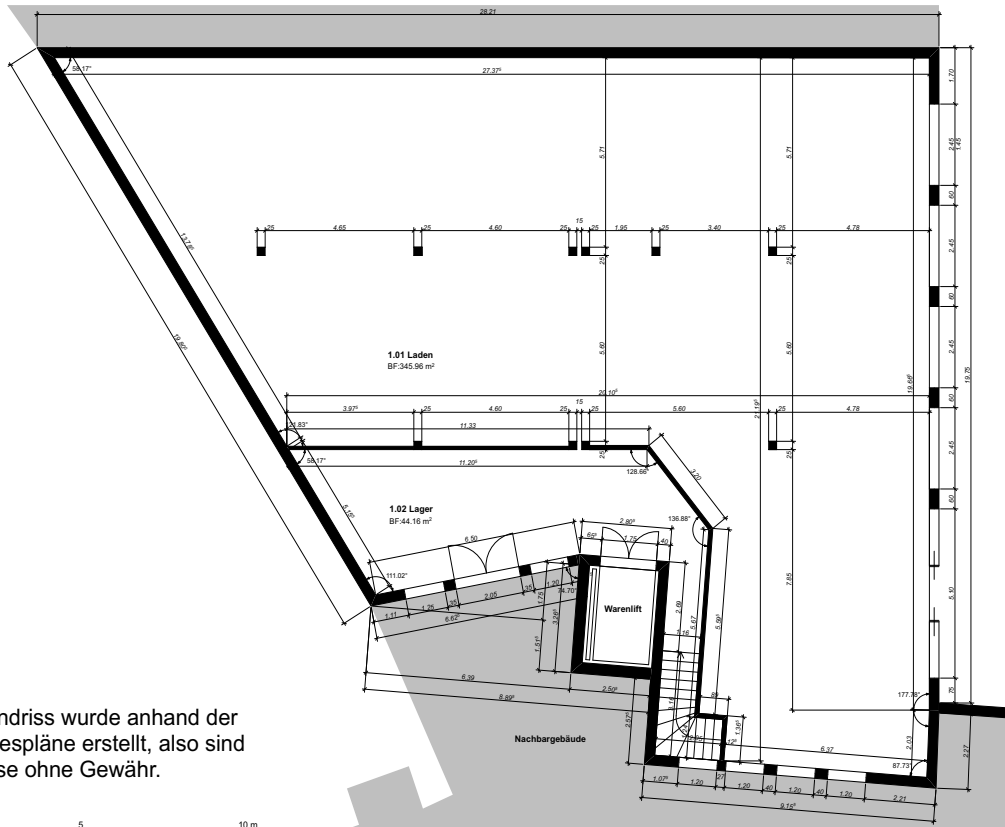


Allmendzentrum Rorbass – Verkaufsfläche & Lager

Grundrisse 1:100



Der Grundriss wurde anhand der Bestandespläne erstellt, also sind die Masse ohne Gewähr.

2753 AK Rorbass
Allmendzentrum 1+3, 8427 Rorbass

Massaufnahme
08.06.2018

mépp ag ménard
Ankerstrasse 114 8004 Zürich



Fläche

598 m² (Verkaufsfläche: 440 m²), EG + UG



Adresse

Allmendzentrum 1-3
8427 Rorbass



Preis

Auf Anfrage (Mietobjekt)



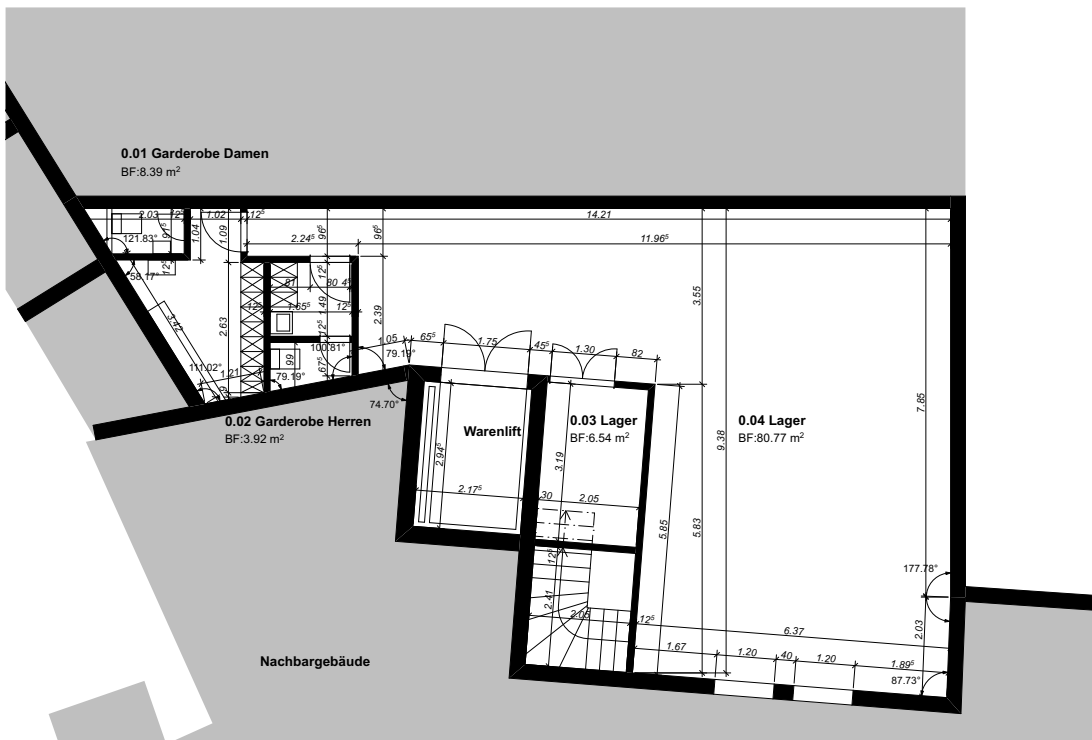
Kontaktperson

Marina Foscaldi
marina.foscaldi@it3.ch
+41 (0)44 809 80 82



Interessante Fakten

Die Fläche kann nach Bedürfnis umgebaut werden. Zum Objekt gehören Garderobe / WC für die Mitarbeitenden sowie ein Lüftungsraum im Untergeschoss. Kundenparkplätze sind vorhanden. Ab- oder Einstellplätze für Ihre Mitarbeitenden können dazugemietet werden.



Umgebung

Einige Gehminuten entfernt finden Sie einen Volg und eine Filiale der Zürcher Kantonalbank. Mehrere Cafés und Restaurants in nächster Umgebung laden zum Verweilen ein.



Zugbahnhof

Der Bahnhof Embrach-Rorbas ist in 15 Minuten zu Fuss oder in 8 Minuten mit dem Bus erreichbar.



Autobahnanschluss

Der nächste Autobahnanschluss Bülach-West ist 8 km entfernt.



Zürich Flughafen

Der Flughafen ist in 20 Minuten mit dem Auto und in 25 Minuten mit dem ÖV erreichbar.

